

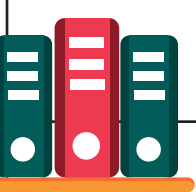


Le code de vie de l'école Marc-Favreau des règles à l'image de nos valeurs

Afin de vivre en harmonie au sein de l'école, d'y retrouver un milieu sain et sécuritaire ainsi qu'un climat propice aux apprentissages, tu as la responsabilité de respecter le code de vie de l'école. Il te servira à développer tes compétences sociales et à devenir un citoyen responsable.

Le code de vie s'applique à tout moment à l'école (en classe, au service de garde, aux récréations, etc.) et lors des activités parascolaires et des sorties éducatives.

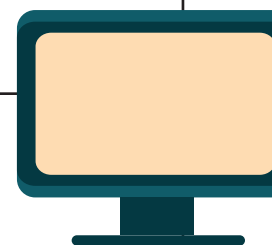
Tous les membres du personnel sont responsables de la gestion du code de vie tant dans la classe qu'à l'intérieur et à l'extérieur de l'école. Les adultes s'engagent à être tes modèles en lien avec les valeurs proposées et à intervenir équitablement. Nous comptons sur ta collaboration, et celle de tes parents, afin de te soutenir dans l'application des valeurs de notre code de vie.

Sphères	Valeurs	Règles	Comportements attendus	Raisons d'être
 Réussite éducative	Persévérance	Tous les jours... Je m'engage dans mes apprentissages et je fais de mon mieux.	Je prends des risques, j'accepte de faire des erreurs et j'apprends de celles-ci. Je fais preuve d'autonomie : j'utilise mes outils, mes stratégies et je demande de l'aide au besoin (ex. : adultes, pairs, etc.).	Ainsi... J'apprends de nouvelles choses et je m'améliore. Je suis fier de moi.
Vivre ensemble	Civilité	Tous les jours... Je m'engage à être respectueux et sensible envers les autres à travers mes paroles et mes gestes.	Je règle mes problèmes de façon pacifique en utilisant les étapes de la résolution de conflit. Je respecte les sentiments, les besoins et les opinions de l'autre. Je respecte toutes les différences. Je suis poli et courtois envers les autres.	Ainsi... J'apprends à bien exprimer mes émotions et mes opinions. Je développe et je maintiens de bonnes relations avec les autres.





Sphères	Valeurs	Règles	Comportements attendus	Raisons d'être
Encadrement	Responsabilités	Tous les jours... Je m'engage à adopter un comportement sécuritaire pour moi et les autres.	Lorsque je vis une difficulté, et que j'ai besoin d'aide pour trouver une solution, je m'adresse à un adulte. Je me déplace calmement et de façon sécuritaire, en tout temps, en respectant mon environnement. Je cesse mes activités aux moments prévus et je me dirige aux endroits désignés par les adultes. Je respecte les règles et les zones de jeux.	Ainsi... J'apprends à vivre en groupe. Je contribue à un climat agréable et sécuritaire pour que tout le monde se sente bien à l'école.
Santé et bien-être	Épanouissement personnel	Tous les jours... Je m'engage à faire de mon mieux pour faire de bons choix et me sentir bien.	J'apprends à me connaître à travers mes forces, mes goûts, mes intérêts et mes passions. Je porte des vêtements appropriés aux saisons et qui me permettent de réaliser toutes mes activités. Je prends soin de moi (hygiène, alimentation, sport, sommeil, etc.).	Ainsi... Je contribue à mon propre sentiment de bien-être à l'école.
Sphères	Valeurs	Règles	Comportements attendus	Raisons d'être
Qualité de l'environnement	Respect de l'environnement	Tous les jours... Je m'engage à prendre soin de mon environnement et du matériel.	J'adopte des comportements écoresponsables : réduction, recyclage, réutilisation et récupération. Je garde en bon état ce qui m'est confié : le matériel, les lieux et le mobilier.	Ainsi... Je fais en sorte que mes gestes aient un impact positif sur mon environnement.



À l'école Marc-Favreau, la violence et l'intimidation c'est TOLÉRANCE ZÉRO, et ce, quel que soit le moyen utilisé, y compris les manifestations ayant lieu par l'intermédiaire de médias sociaux et lors de l'utilisation du transport scolaire. Le protocole du plan de lutte de l'école sera appliqué pour tous les gestes de violence et d'intimidation.

La Loi sur l'instruction publique (LIP) du Québec définit l'intimidation et la violence comme suit :

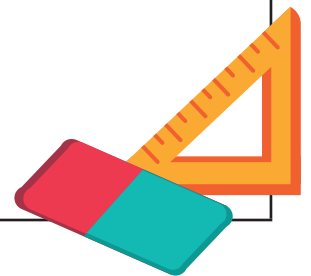
INTIMIDATION	VIOLENCE
« Tout comportement, parole, acte ou geste délibéré ou non à caractère répétitif, exprimé directement ou indirectement, y compris dans le cyberspace, dans un contexte caractérisé par l'inégalité des rapports de force entre les personnes concernées, ayant pour effet d'engendrer des sentiments de détresse et de léser, blesser, opprimer ou ostraciser. » (L.I.P. Art 13, 1.1 O, 1988, c. 84, a. 13; 2012, c. 19, a. 2.)	« Toute manifestation de force, de forme verbale, écrite, physique, psychologique ou sexuelle, exercée intentionnellement contre une personne, ayant pour effet d'engendrer des sentiments de détresse, de la léser, de la blesser ou de l'opprimer en s'attaquant à son intégrité ou à son bien-être psychologique. » (L.I.P. Art 13, 30 1988, c. 84, a. 13; 2012, c. 19, a. 2.)



BANQUE D'INTERVENTIONS, DE MESURES D'AIDE ET DE CONSÉQUENCES

L'application des interventions, des mesures d'aide et des conséquences s'effectuera à la suite de l'analyse du profil de l'élève ainsi qu'au regard de la nature, de la gravité et de la fréquence des comportements de celui-ci. Ainsi, la direction se donne un droit de réserve de passer à une étape supérieure selon la gravité ou l'urgence de la situation.

Interventions et mesures d'aide	Conséquences
<ul style="list-style-type: none"> • Avertissement (verbal ou écrit) • Rappel de la règle • Rappel du comportement attendu • Retour sur le comportement attendu et recherche de solutions avec l'élève • Modélisation du comportement attendu • Renforcement du comportement attendu • Soutien au développement des habiletés sociales • Rencontre avec un adulte de l'école (enseignant, technicien en éducation spécialisée, éducateur du service de garde, etc.) • Communication régulière avec le parent et demande de collaboration • Rencontre entre l'élève, son parent et un adulte de l'école • Réalisation d'un geste de réparation (doit demander du temps, des efforts et doit être en lien avec le geste posé) • Soutien offert à l'élève lors de l'accomplissement d'un geste de réparation • Présentation d'un travail personnel de recherche en lien avec le comportement attendu • Feuille de défis permettant à l'élève une lecture plus objective de ses comportements • Référence à des services externes (organismes communautaires, CLSC, Répît-Conseil, etc.) • Soutien individuel à fréquence rapprochée • Contrat d'engagement de bon comportement • Mise en place d'un plan d'action ou d'un plan d'intervention scolaire • Etc. 	<ul style="list-style-type: none"> • Excuses verbales ou écrites • Reprise du temps perdu • Retrait de privilèges • Retrait de classe ou d'un groupe • Réflexion par écrit ou illustration de la situation • Retenue • Remboursement ou remplacement du matériel • Travaux communautaires • Déplacements limités ou supervisés • Retrait de tout objet ou accessoire dangereux ou illégal • Implication du SPVM • Etc. <p>Sanctions :</p> <ul style="list-style-type: none"> • Suspension interne • Suspension externe



J'ai pris connaissance du code de vie et je m'engage à le suivre :

Signature de l'élève : _____ Date : _____

Signature du parent : _____ Date : _____

Signature du titulaire : _____ Date : _____